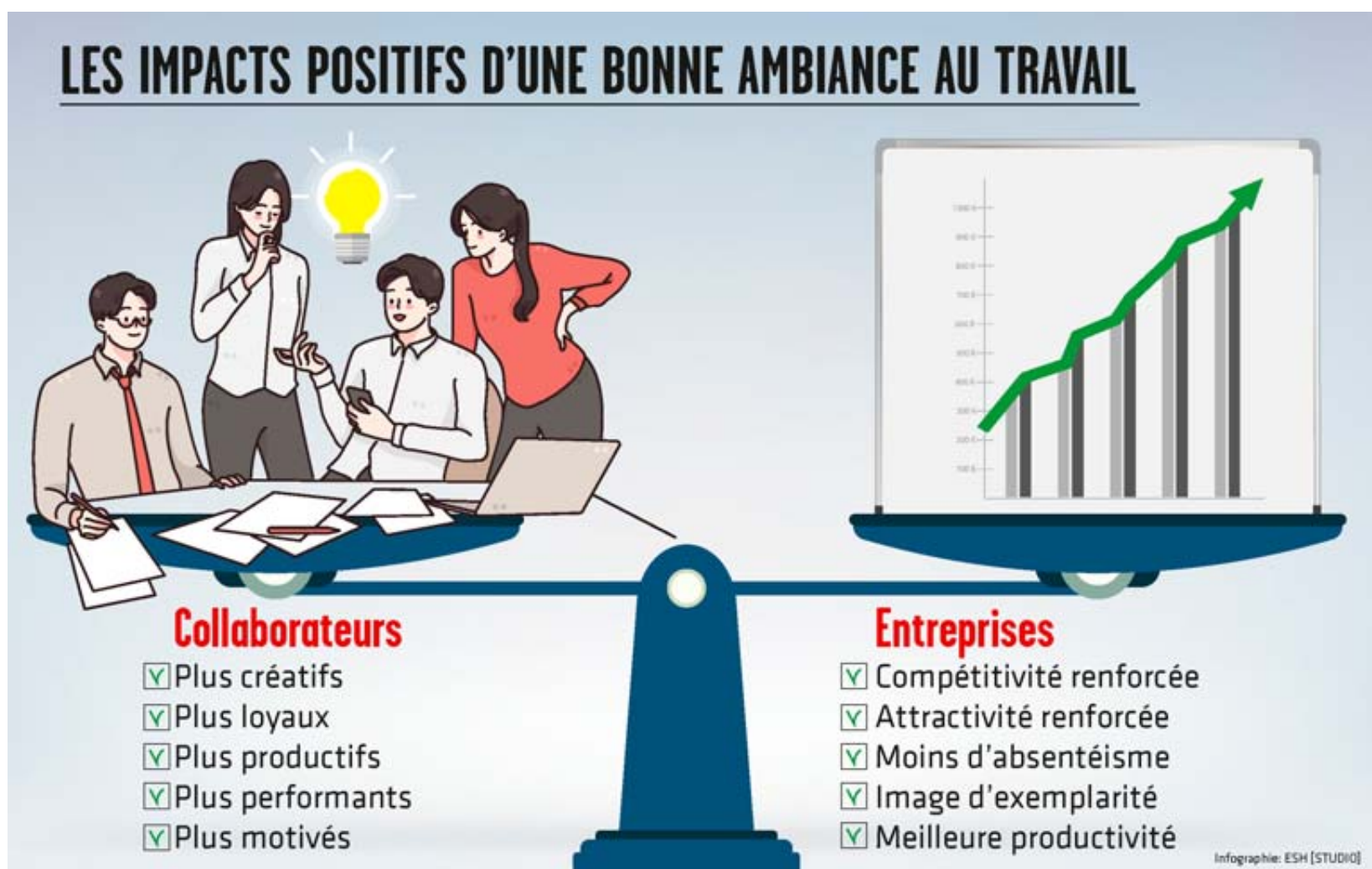


Bien-être au travail, un enjeu majeur pour les entreprises et les salariés

TENDANCE Si la santé en entreprise contribue au bien-être des collaborateurs, elle devient aussi un nouvel argument prépondérant pour le recrutement de talents.

PAR JOËLLE ANZÉVUI

La notion du bien-être en entreprise fait référence à un sentiment général de satisfaction et d'épanouissement dans et par le travail. Avec la crise sanitaire, cette notion s'est renforcée. Elle constitue désormais un argument pour le recrutement. Salaire, équilibre des temps de vie, quête du sens au travail, ambiance bienveillante, bonne entente avec le management et l'équipe, flexibilité du temps de travail sont autant de critères déterminants pour accepter un poste. Nadia Roduit Zufferey, experte en assessment et recrutement, coach professionnelle et entrepreneuse chez Consulting by NRZ, nous propose son éclairage. «Le bien-être au travail résulte notamment de la rencontre réussie entre les valeurs d'un individu, le sens qu'il donne à son investissement professionnel... avec la culture de l'entreprise (son ADN) au sein de laquelle il travaille déjà ou envisage de le faire. Le bien-être au travail induit aussi une diminution des risques psychosociaux (stress négatif, burn-out, etc.)» Dans sa pratique, l'entrepreneuse est attentive à faire le lien entre l'individu et la culture d'entreprise. «Les personnes se sentent bien dans un cadre de travail qui leur correspond. Certains sont à l'aise dans un environnement peu ou pas hiérarchisé, d'autres ont besoin de tâches bien définies, d'autres encore s'épanouissent là où l'autonomie est plébiscitée. Ces paramètres sont dictés par la culture de l'entreprise. Si elle ne correspond pas à la perception que l'individu a de ses besoins ou si l'entreprise ne se questionne pas clairement sur les contingences de l'environnement de travail, on risque d'aboutir à une dissonance culturelle, propice aux risques psychosociaux.» La consultante préconise une culture d'entreprise clairement définie, alignée, cohérente et transparente, pour que



«ÊTRE LES MEILLEURS POUR ATTIRER LES MEILLEURS NÉCESSITE UN QUESTIONNEMENT ET UNE TOTALE TRANSPARENCE SUR SA CULTURE D'ENTREPRISE!»

NADIA RODUIT ZUFFEREY

le candidat à un poste puisse se positionner en toute connaissance de cause. «Si une personne ultra-créative, ayant besoin de pouvoir réfléchir dans un milieu propice à l'innovation, se retrouve dans un environnement trop standardisé pour elle, la culture vécue dans l'entreprise va étouffer ce qui nourrit cette personne, avec des dégâts à la clef.»

«On a toujours le choix!»

Mais ce n'est pas si simple car se voiler la face en cas de rupture culturelle est une pratique courante. «L'authenticité est la réponse. Comme dans un couple qui a subi trop d'aléas, entreprises et employés devraient avoir le courage de se poser la même question: sommes-nous encore faits pour continuer le chemin ensemble? Et si l'on se quittait avant de se détester et de se détruire? Et ce n'est pas facile. L'employeur n'a pas intérêt à voir ses employés désertir. Et ces derniers, même stressés et mal dans leur peau au travail, ont tendance à s'auto-complaire dans une situation parfois néfaste pour eux. Il est donc important de se questionner sur l'alignement commun au début mais également tout au long de la relation professionnelle.» Le credo de Nadia Roduit Zuffrey: «Penser que l'on n'a pas le choix, c'est subir la vie. Croire qu'on a la capacité de rebondir, peu importe ce qui arrive, avec confiance, cela s'ap-

pelle de la résilience. Une valeur aujourd'hui primordiale.» Finalement les entreprises doivent-elles se réinventer? «Elles doivent plutôt ouvrir le débat, avoir de vrais questionnements, ce qui permet de lâcher prise sur le contrôle absolu. Elles doivent également évoluer et innover, car il y a bien d'autres solutions efficaces à coconstruire, notamment avec les nouveaux arrivants. Tout ceci peut paraître un peu utopique mais quand on rêve grand, on avance plus vite et il n'est pas nécessaire d'avancer sur tous les fronts en même temps.»

Rendez-vous à la Suva

La journée valaisanne Performance et Santé en entreprise 2024 réunit, le 3 mai prochain, divers intervenants sur la thématique de «La santé en entreprise, un nouvel argument pour le recrutement?» à la Clinique romande de réadaptation à Sion. Nadia Roduit Zufferey y proposera également un atelier ciblé sur les bonnes questions à poser aux postulants. «Au-delà du CV et des compétences techniques, cerner les valeurs, le mode de fonctionnement et la résilience des personnes qui candidatent est essentiel.» ●

EN BREF

Alimentation et rhumatisme

L'alimentation joue un rôle important dans la prévention et le traitement des maladies rhumatismales, en offrant une option d'action concrète. A l'invitation de la Ligue valaisanne contre le rhumatisme, la rhumatologue Camille Zambaz et la diététicienne ASDD Laurence Bridel s'exprimeront sur ce sujet, le jeudi 2 mai à 18h00 à l'Hôtel de Ville de Sierre. Inscriptions: 027 322 59 14 ou par email: info@lrvalais.ch. ●



Troubles dys et haut potentiel

L'Association valaisanne de parents d'enfants à haut potentiel (AVPEHP) accueille le neurologue Michel Habib, auteur de nombreux ouvrages sur les troubles dys et les difficultés d'apprentissage, lors d'une conférence intitulée «Troubles dys, haut potentiel intellectuel: apport récent des neurosciences et implications thérapeutiques.» Le rendez-vous est fixé le jeudi 25 avril à 20h00 à l'aula du collège de la planta à Sion. Info www.avpehp.ch ●

PARTENAIRES

DSSC Service cantonal de la santé publique www.vs.ch/sante

Promotion santé Valais Gesundheitsförderung Wallis www.promotionsantevalais.ch

LIGUE PULMONAIRE VALAISANNE LUNGENLIGA WALLIS www.liguepulmonaire-vs.ch

POUR EN SAVOIR PLUS...

